

Classic

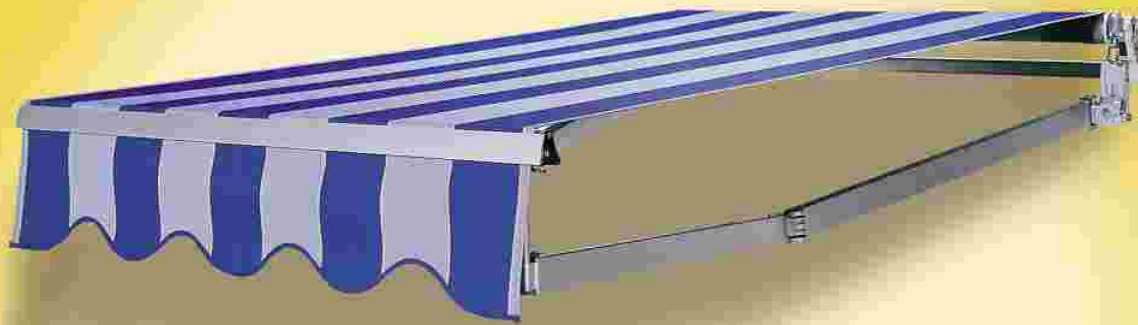
"XL"

Ein schmaler Balkon, genug Platz in der Tiefe, kein Problem!

Mit der Markise Classic "XL" hat man die Möglichkeit, mehr in der Tiefe als in der Breite zu beschatten.

Zum Beispiel: Breite 250cm, Ausfahrlänge 300cm.

Im Gegensatz zur konventionellen Markise sind bei diesem Typ die Gelenkarme übereinander angeordnet.



Abmessungen:

Breite 125cm bis 350cm (zentimetergenaue Maßanfertigung möglich).

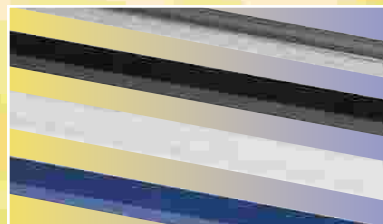
Ausfahrlänge 150cm, 200cm, 250cm, 300cm, 350cm (keine Zwischenmaße lieferbar).

15 Standarddessins (über 100 Sonderdessins gegen Aufpreis).



Technische Daten :

- Stahltragrohr 40 x 40mm verzinkt
- Tuchwelle Ø 78mm, verzinkt
- Schneckenradgetriebe
- Aluminium Ausfallprofil
- Ausfallschräge stufenlos einstellbar ca. 0-45°
- wartungsfreie Glycodur-Lager
- Aluminium-Gelenkarme
- Gelenkteile stranggepresst oder gesenkgeschmiedet
- Befestigungskonsolen aus Aluminium
- Tuch aus 100% Polyacryl, ca. 300g/m²



Gestellfarben:

- Silber (Standard)
- Braun (RAL 8022)
- Weiss (RAL 9010)
- Blau (RAL 5010)